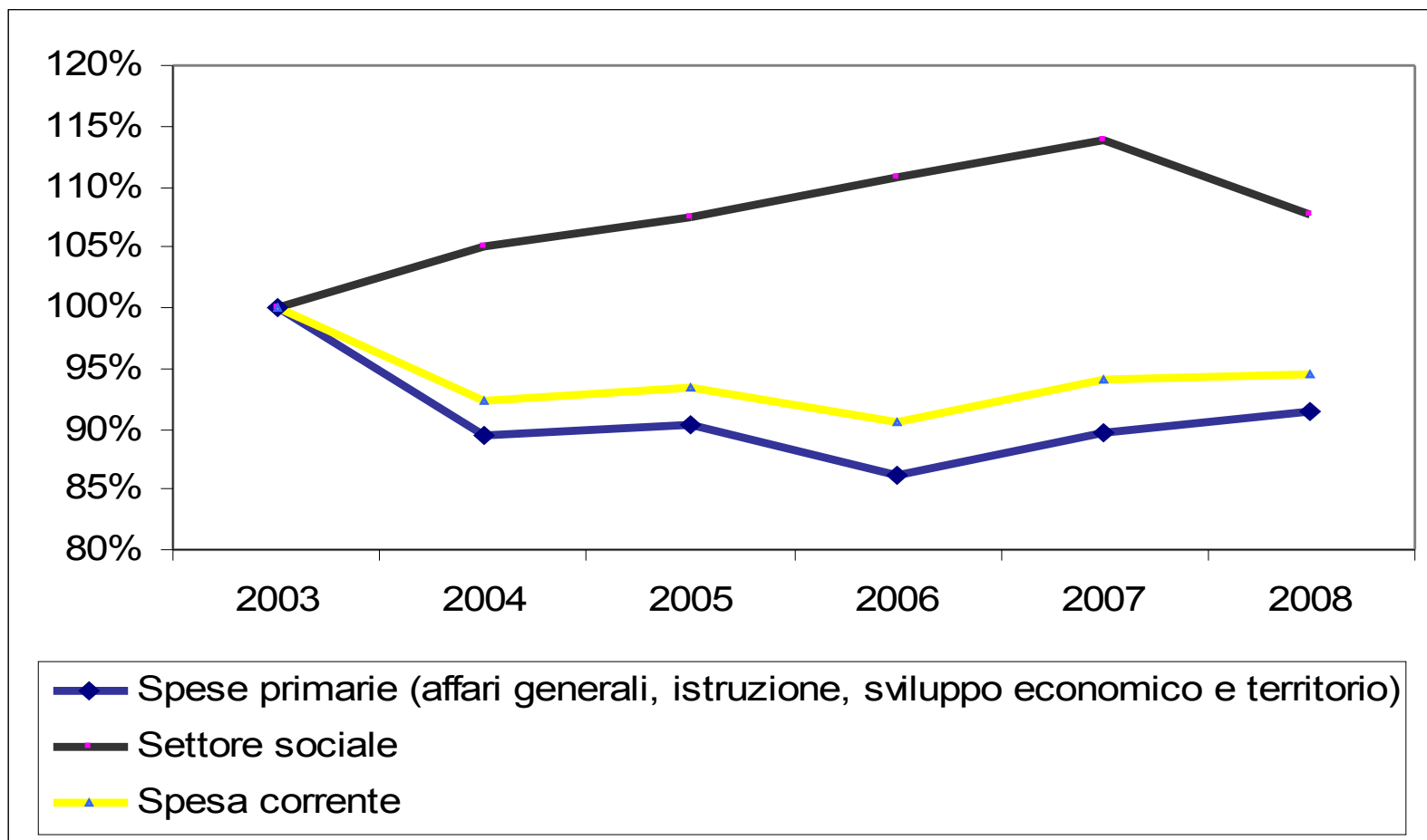
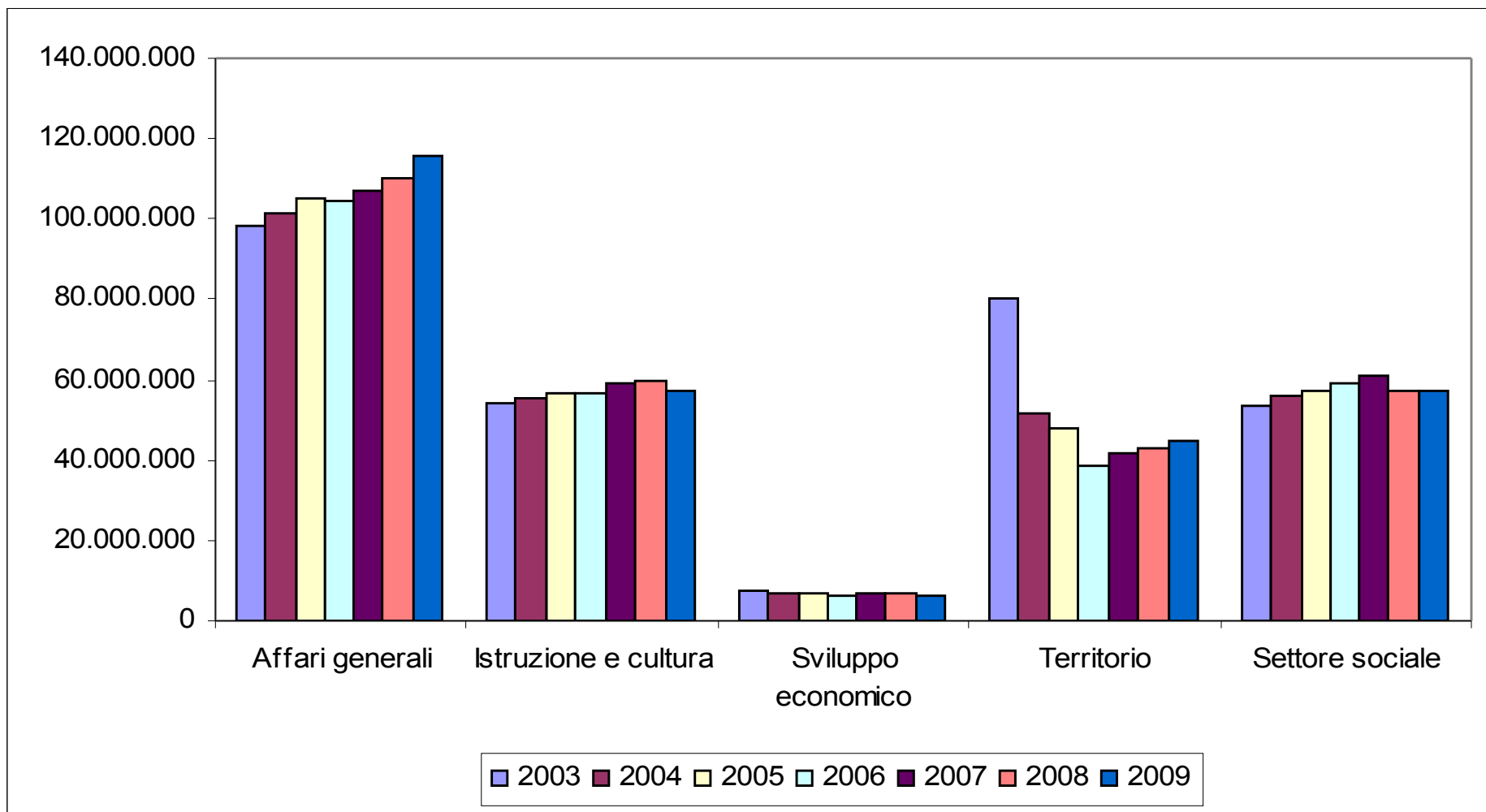


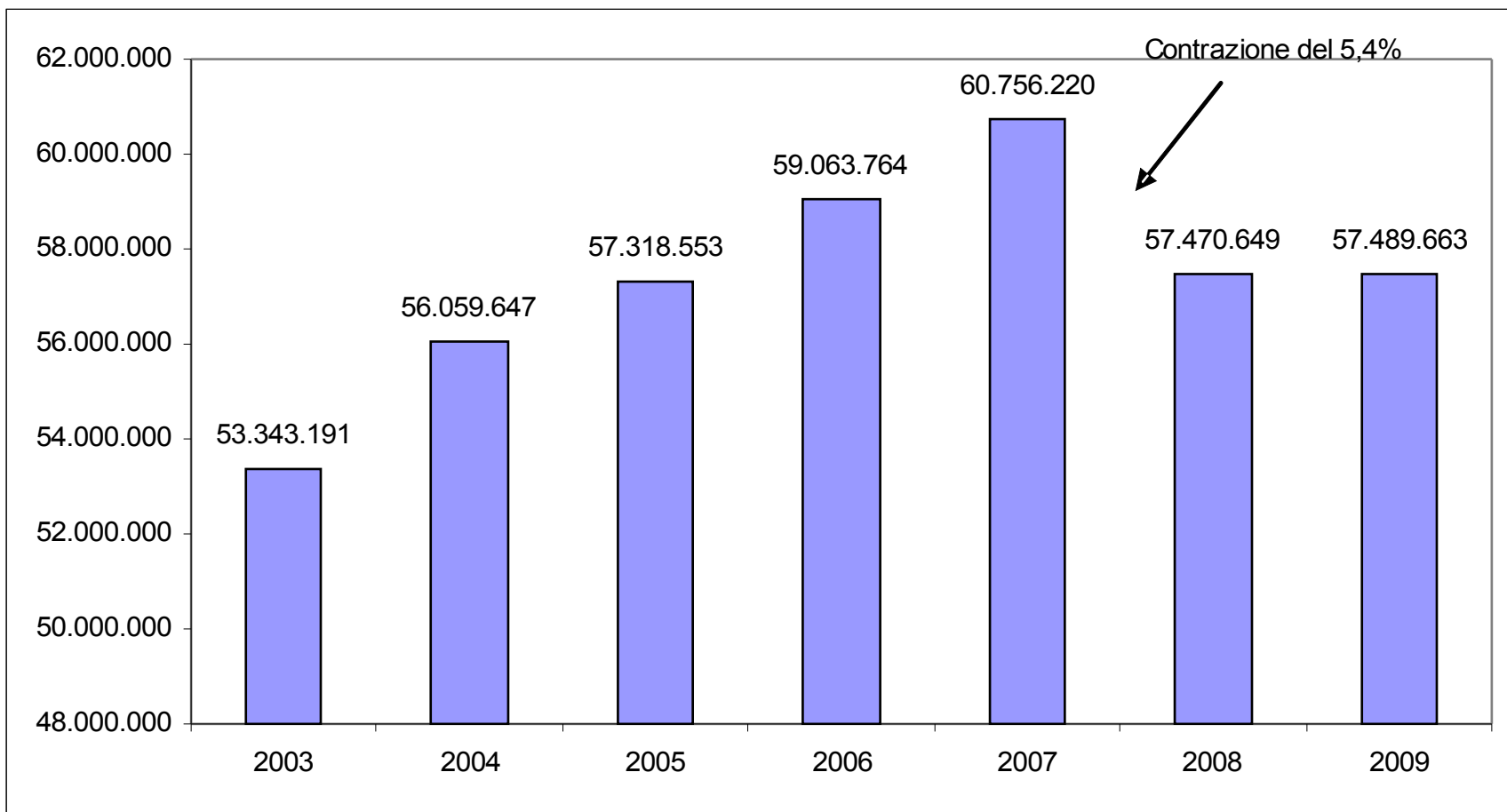
# Spesa corrente e spesa sociale



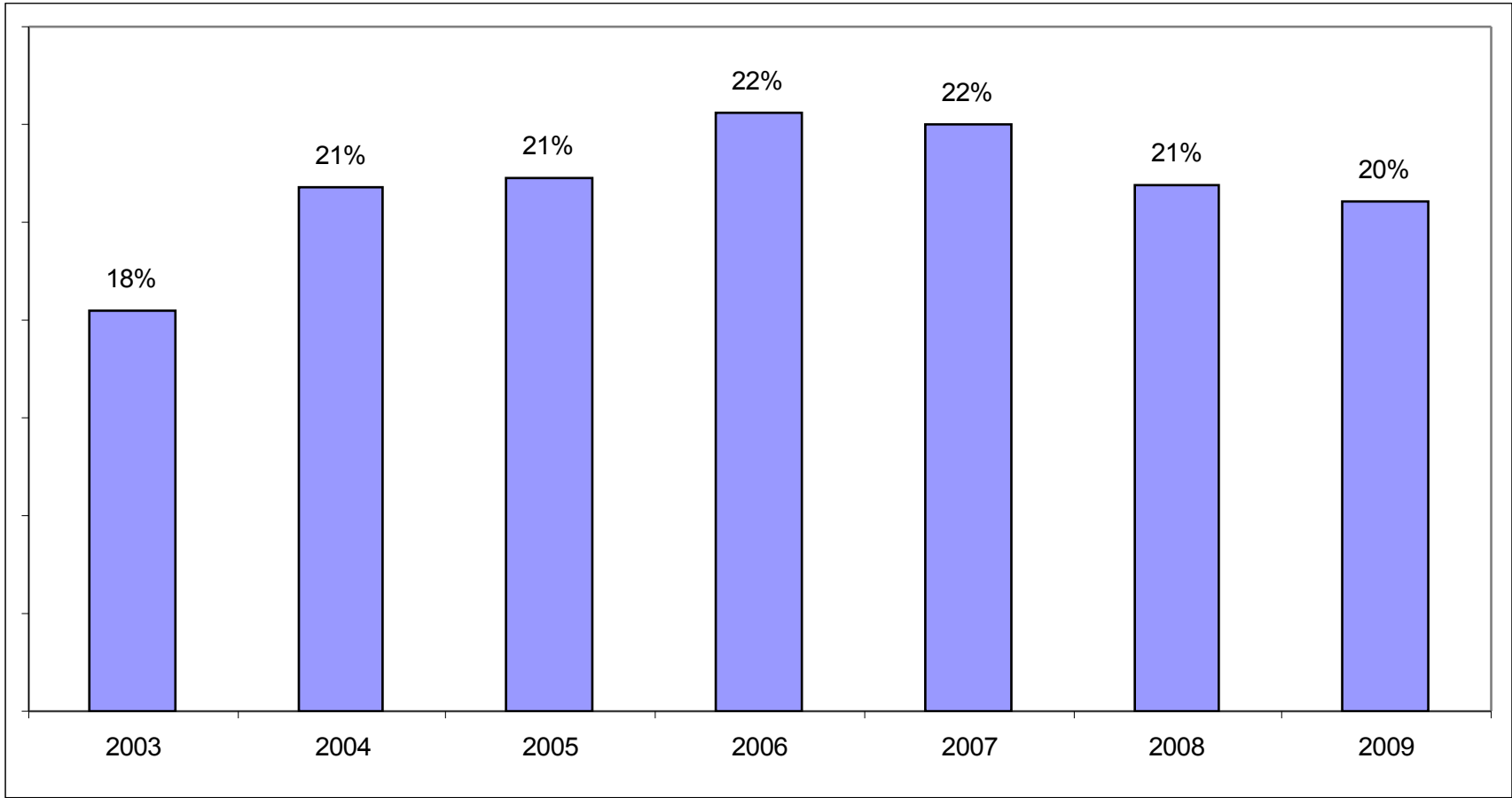
# Spesa corrente per funzioni: andamento per funzioni



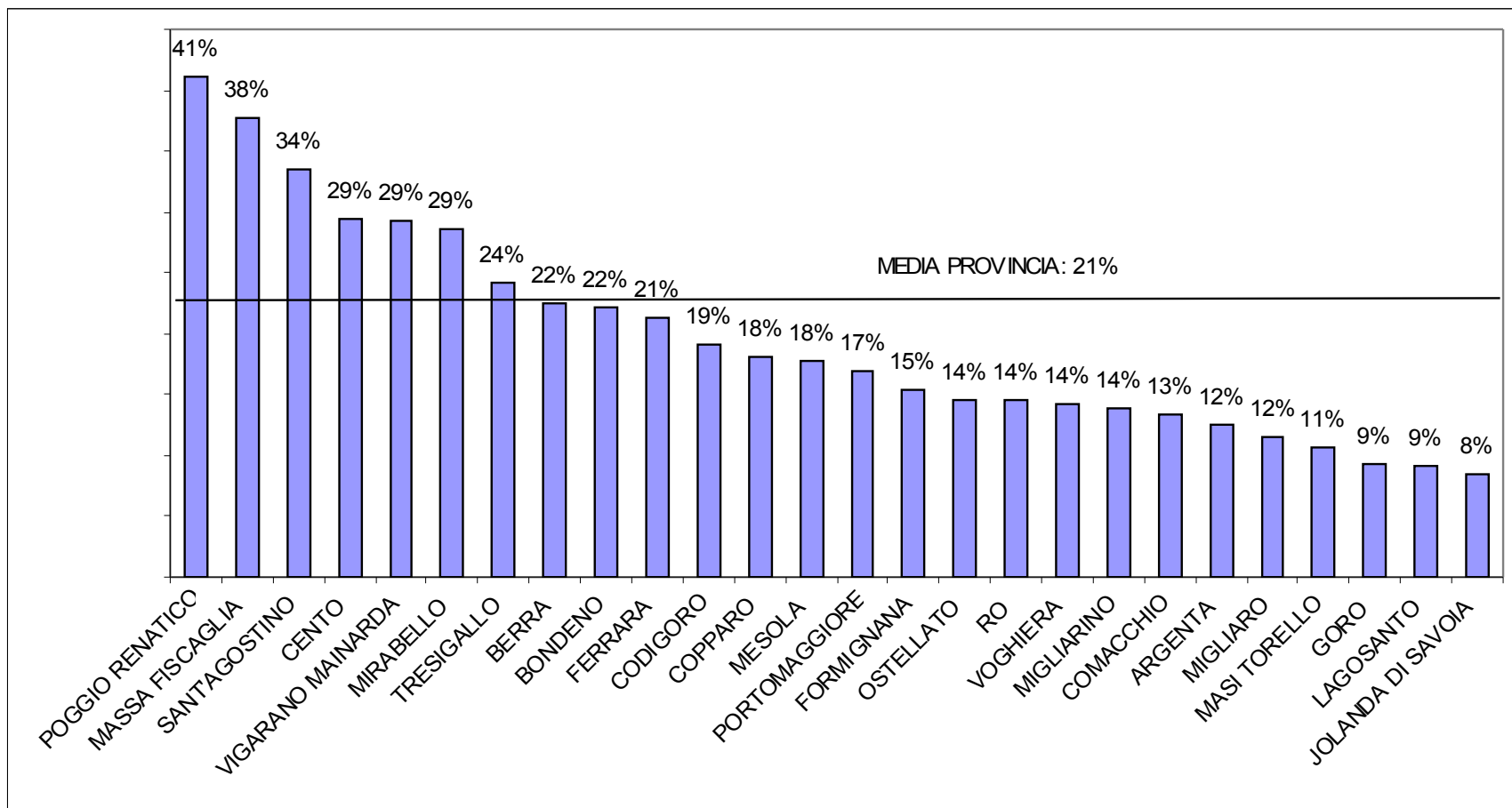
# La spesa sociale di parte corrente nei comuni della provincia. Anni 2003-2008



# Incidenza della spesa sociale sul totale della spese correnti. Anni 2003-2008

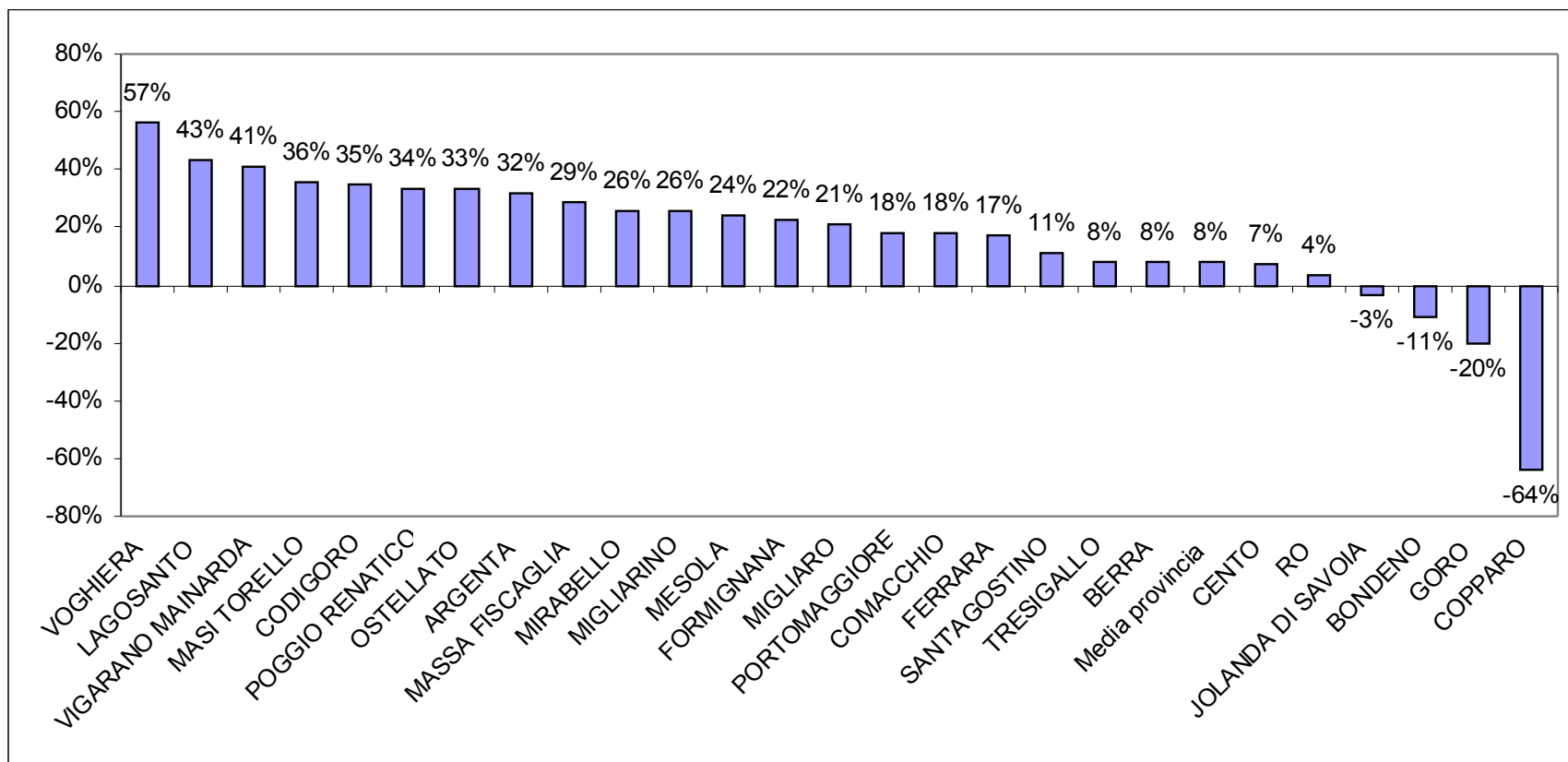


# Incidenza della spesa sociale sul totale corrente. Anno 2008

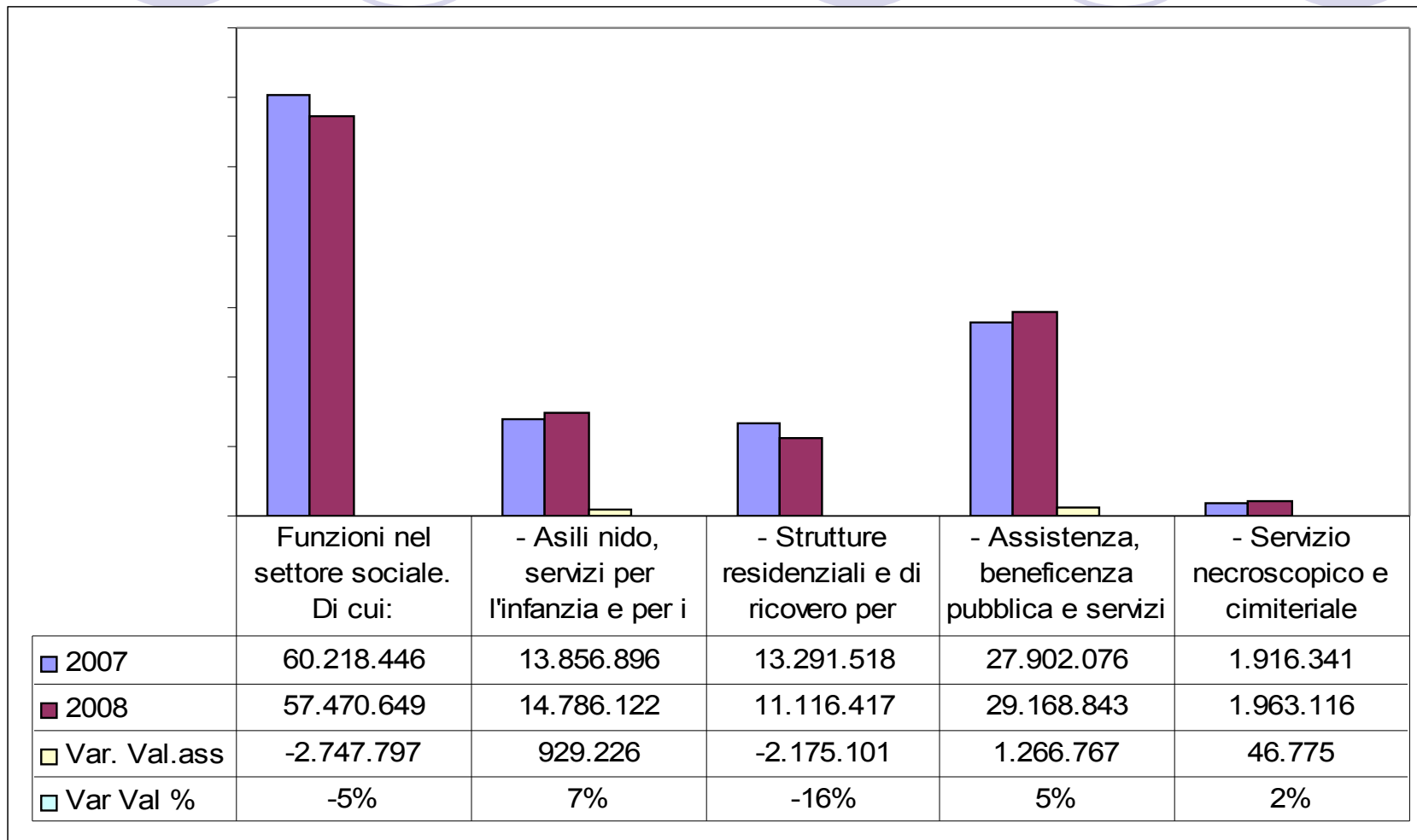


# Spesa sociale: variazione per comuni

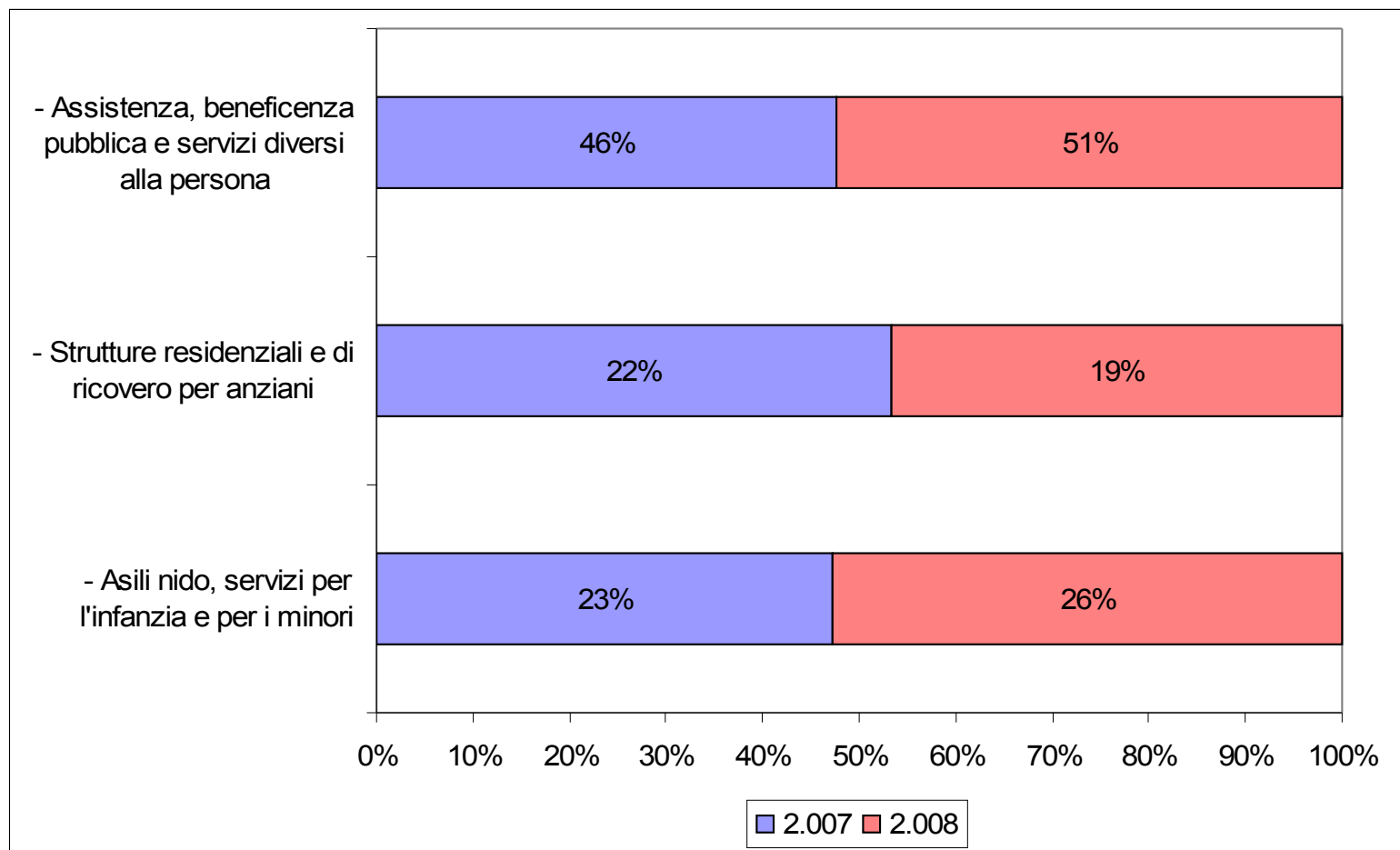
## 03/08



# Spesa sociale: andamento per funzioni. Anno 2008



# Spesa sociale: composizione per funzioni. Anno 2008



**Distretto Ovest.** Percentuale di popolazione residente: 21,3%

	Incidenza % su spesa corrente 2007	Incidenza % su spesa corrente 2008	Var. % spesa per il settore sociale	Var. % spesa corrente 08/07
Bondeno	22,1	22,1	4,6	4,7
Cento	25,3	29,4	13,7	-2,2
Mirabello	29,0	28,5	4,1	5,8
Poggio Renatico	38,7	41,1	8,3	1,9
Sant'Agostino	33,5	33,6	3,4	3,2
Vigarano Mainarda	30,6	29,2	2,5	7,5
Totale	27,7	29,6	8,5	1,6

**Distretto Centro Nord.** Percentuale di popolazione servita: 49,8%

Berra	25,3	22,4	-10,4	0,9
Copparo	42,2	18,1	-68,1	-25,7
Ferrara	21,6	21,3	-0,1	1,1
Formignana	15,8	15,5	9,3	12,0
Jolanda di Savoia	8,9	8,4	-2,4	2,7
Masi Torello	10,7	10,6	12,9	13,1
Ro	14,8	14,5	3,2	5,3
Voghiera	11,6	14,3	30,1	5,7
Tresigallo	22,6	24,3	8,1	0,5
Totale	23,3	20,5	-13,1	-1,5

**Distretto Sud Est.** Percentuale di popolazione servita: 28,9%

Argenta	14,0	12,5	2,2	15,0
Codigoro	18,3	19,1	9,3	4,8
Comacchio	12,2	13,4	6,0	-3,5
Lagosanto	7,8	9,1	9,3	-5,7
Massa Fiscaglia	40,7	37,8	5,1	13,3
Mesola	16,7	17,7	5,3	-0,6
Migliarino	15,2	13,8	-0,1	10,3
Ostellato	14,9	14,5	6,7	9,6
Portomaggiore	20,9	17,0	-20,7	-2,3
Goro	9,8	9,3	-5,9	-1,2
Migliaro	10,7	11,6	16,7	8,0
Totale	15,8	15,4	1,0	3,3

**Totale Provincia di Ferrara**

22,0	20,7	-5,4	0,4
------	------	------	-----